



Obra: Esteban Pastorino.

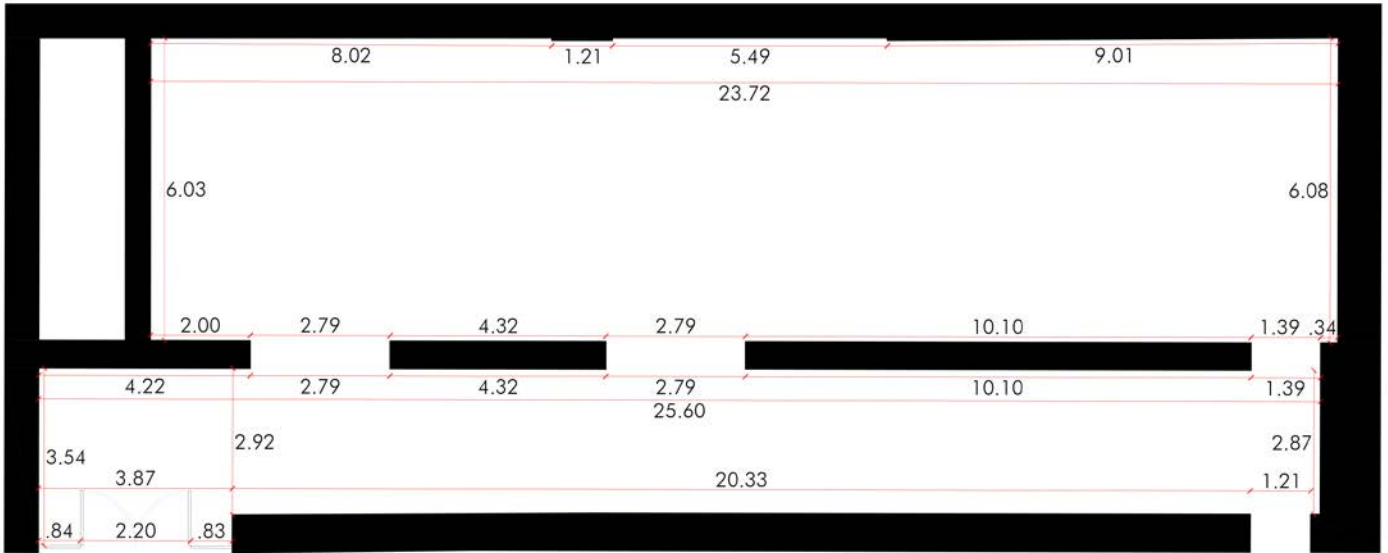
CONVOCATORIA PARA EL DESARROLLO DE PROYECTOS EXPOSITIVOS 2018

Espacios

FOTOS SALA J



PLANO SALA J



CARACTERÍSTICAS SALA J

PISO

microcemento

PAREDES

de material (excepto la pared linda con el Pasaje del Tilo)

ABERTURAS

- 3 entre la antesala y la sala
- 1 orientada a Cronopios

PUERTAS

- 1 de dos hojas de vidrio.

ILUMINACIÓN

- 3 rieles de iluminación en la nave central para colocar artefactos halospots y cuarzos.
- 1 riel en la antesala.
Rieles de Iluminación a 3.9 m

METROS DE EXPOSICIÓN

antesala: 45,38 metros lineales
sala: 52,60 metros lineales

SUPERFICIE

antesala: 74,20 m²
sala: 143.60 m²

TOMAS

- 6 tomas simples

AMPERAJE

60A

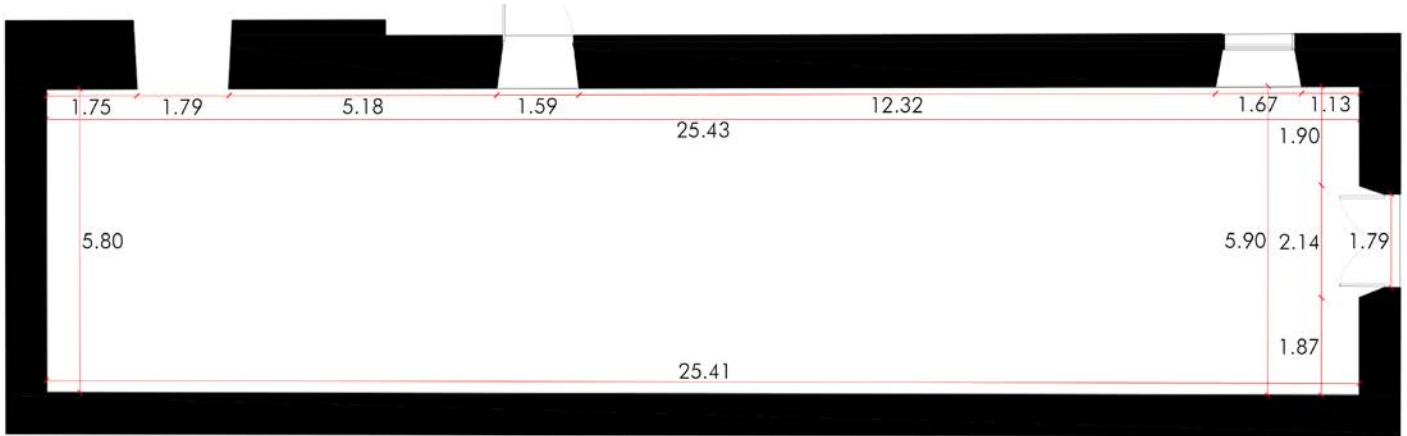
CAPACIDAD DE LA SALA

72 personas

FOTOS SALA 3



PLANTA SALA 3



CARACTERÍSTICAS SALA 3

PISO

microcemento

PAREDES

de material

VENTANAS

1 orientada al Patio del Aljibe

ABERTURAS

1 orientada a la Sala 4

PUERTAS

1 orientada al Pasillo

1 orientada al Patio del Aljibe

ILUMINACIÓN

rieles de iluminación para colocar artefactos haloespot y cuarzos.

altura del riel 3,85 m.

METROS DE EXPOSICIÓN

53,46 metros lineales

SUPERFICIE

148,7 m²

TOMAS

10 simples

AMPERAJE

100A

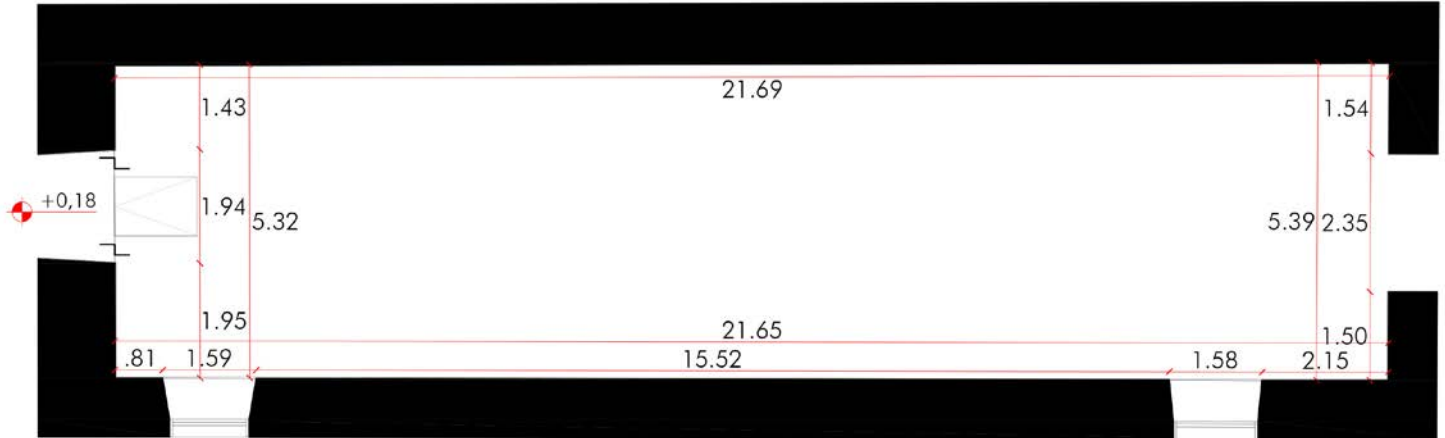
CAPACIDAD DE SALA

51 personas

FOTOS SALA 4



PLANO SALA 4



CARACTERÍSTICAS SALA 4

PISO

microcemento

PAREDES

de material

VENTANAS

2 orientada al Patio del Aljibe

ABERTURAS

1 orientada a la sala 3

1 orientada a la sala 5

ILUMINACIÓN

riel de iluminación para colocar
artefactos halo spot y cuarzos.

Altura de Riel: 3.85 m

METROS DE EXPOSICIÓN

46,59 metros lineales

SUPERFICIE

116,1 m²

TOMAS

4 simples

AMPERAJE

40A

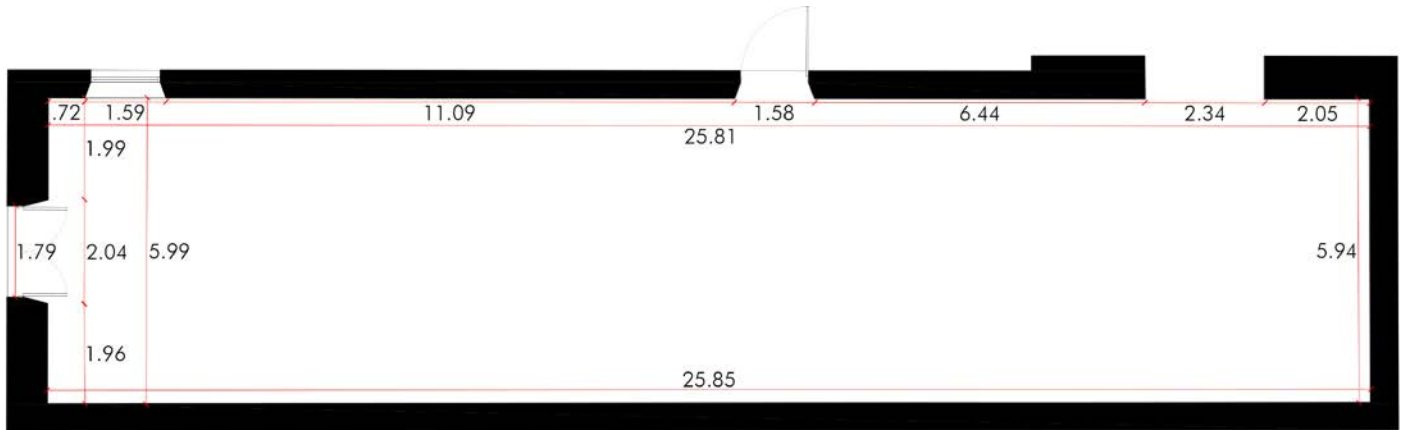
CAPACIDAD DE SALA

38 personas

FOTOS SALA 5



PLANTA SALA 5



CARACTERÍSTICAS SALA 5

PISO

microcemento

PAREDES

de material

VENTANAS

2 orientadas al Patio del aljibe

ABERTURAS

1 una orientada a la sala 4

PUERTAS

1 de doble hoja orientada al
Pasillo.

ILUMINACIÓN

riel de iluminación para colocar
artefactos halo spot y cuarzos
Altura de Riel: 4.32 m

METROS DE EXPOSICIÓN

55,32 metros lineales

SUPERFICIE

154,1 m²

TOMAS

7 simples

AMPERAJE

70A

CAPACIDAD DE SALA

51 personas